



Het pand van Merwede Valves heeft een bedrijfshal

De kracht van het **ONTWERP** ligt in de ogenschijnlijke eenvoud

BOUWPROGRAMMA

3 kantoorgebouwen (totaal 1.700 m² bvo) en 1 bedrijfshal (700 m² bvo)

ONTWIKKELING EN REALISATIE

Blokland Bouwpartners BV, Hardinxveld-Giessendam

ARCHITECT

Van Es Architecten, Sliedrecht

CONSTRUCTEUR

Adviesbureau van Ooi, Gouda

E-INSTALLATIES

ETB Van Houwelingen, Molenaarsgraaf

STAALCONSTRUCTIES

BRB Staalbouw, Leersum

TEKST: Patricia van der Beek

Langs de Zwijnskade in Hardinxveld-Giessendam worden de contouren zichtbaar van een modern bedrijfspand, bestaande uit een kantoor toren met bedrijfshal. In een later stadium komen hier nog twee vergelijkbare torens bij. Zo ontstaat een architectonische drie-eenheid, die vanuit de gedachte 'schitteren door eenvoud' een belangrijke bijdrage zal leveren aan de uitstraling van het gebied.

Het nieuwbouwproject omvat drie kantoor torens van in totaal 1.700 vierkante meter en een bedrijfshal van 700 vierkante meter. De ontwikkeling en realisatie zijn in handen van Blokland Bouwpartners. Van Es Architecten is verantwoordelijk voor het ontwerp. Eindgebruiker van de kantoor torens met bedrijfshal is Merwede Valves. De overige twee torens worden nog verhuurd c.q. verkocht.

Herkenbare familie

'In 2009 betrok Blokland Bouwpartners ons bij de plannen rond de kantoor torens aan de Zwijnskade', vertelt architect Annemieke van Es. 'Blokland had een stuk grond in optie, bestemd voor bebouwing. Aan ons de vraag om hier een functionele en esthetische invulling aan te geven. We dienden maximaal gebruik te maken van de beschikbare ruimte, zonder dat er een al te massief volume ontstond. Zo kwamen we al vrij snel op het idee om drie afzonderlijke bouwvolumes neer te zetten. Drie gebouwen met elk een eigen stijl, maar wel duidelijk herkenbaar als familie.' De gebouwen zijn zodanig opgezet, dat ze per verdieping en als geheel te exploiteren zijn. Dit verhoogt de flexibiliteit en dus de toekomstbestendigheid van het project.

Geen poespas

De kracht van het ontwerp ligt in de ogenschijnlijke eenvoud. Van Es Architecten koos voor een duidelijke, voor zichzelf sprekende opbouw waarin neu-

Een familie van drie



Duidelijk herkenbaar als familie

Van staalconstructie tot dakbeplating

In opdracht van Blokland Bouwpartners verzorgt BRB Staalbouw de staalconstructie en de dak- en wandbeplatingen voor de kantoor torens aan de Zwijnskade in Hardinxveld-Giessendam. Momenteel werkt het veelzijdige staalbouwbedrijf aan het gebouw van eindgebruiker Merwede Valves.

Directeur-eigenaar Bert Reijersen van Buuren van BRB Staalbouw: 'Blokland Bouwpartners kwam eind 2012 met de architectonische ontwerpen naar ons toe, met de vraag of we dit werk gezamenlijk konden oppakken. Onze opdracht bestaat uit het in eigen huis produceren, het leveren en monteren van de staalconstructie evenals het leveren en monteren van 1.300 vierkante meter dak- en wandbeplatingen. De bedrijfshal, opgebouwd uit een binnendoos met buitenisolatie, voorzien van een eenvoudige golfbeplating. Ter plaatse van het kantoordeel bevindt zich een uitbouw, die we voorzien van gepoedercoate aluminium zetskappen. Het dak wordt traditioneel

uitgevoerd met koude dakplaten, isolatie en PVC dakfolie.'

PUUR ZICHTWERK

Na het nodige teken- en rekenwerk startte BRB Staalbouw begin januari 2014 met de productie van de staalconstructie. Eind januari ging de montage van start en intussen is de bedrijfshal nagenoeg gereed. De beplating voor de uitbouw ter plaatse van het kantoor moet nog aangebracht worden en is volgens Reijersen van Buuren het lastigste onderdeel: 'Dit is puur zichtwerk en vereist veel nauwkeurigheid bij het inmeten en monteren.'



De kantoren staan deels met hun voet in het water

trale kleuren en subtiele details elkaar versterken. Van Es: 'De kantoren staan deels met hun voet in het water en lijken uit de grond te verrijzen. Op begane grondniveau krijgen de gevels een metaal beplating met een sterke horizontale belijning. Daarboven komt zandkleurig metselwerk in combinatie met homogeen ingevulde raampartijen en grote, witte kaders. Zo geven we het geheel een duidelijke, moderne en frisse uitstraling zonder poespas.'

Puzzel

De bedrijfshal werd, op verzoek van Merwede Valves, gedurende de planvorming aan het originele ontwerp toegevoegd. Gezien de beperkte bouwoppervlakte was dit nog een behoorlijke puzzel. Van Es: 'Uiteindelijk kwamen we tot een bedrijfsruimte van circa 700 vierkante meter, die deels geïntegreerd is met het kantoordeel van ca. 550 vierkante meter. De aansluiting tussen kantoor en bedrijfshal vergde de nodige aandacht op

het gebied van geluidsisolatie, brandoverslag en technische detailleringen. De vloer in de hal is berekend op zware belastingen, aan de buitenzijde komen stalen golfplaten in de kleur antraciet.'

Leuk traject, mooi project

Het kantoor en bedrijfsgebouwtje van Merwede Valves worden momenteel afgebouwd. De oplevering moet in juli 2014 plaatsvinden. Van Es Architecten is zoals gebruikelijk bij de uitvoering betrokken om de esthetische en technische kwaliteit van het ontwerp te waarborgen. Van Es kijkt positief op de ontwerpfasen terug: 'Het was een leuk traject, waarin verschillende keren nieuwe uitdagingen zich voordeden. Een mooi project dat gezien de plaats en uitstraling zeker al de interesse heeft gewekt van potentiële kopers en huurders!'



Elektrotechniek op maat

Verlichting, noodverlichting, alarminstallatie, brandmeld- en ontruimingsinstallatie, voorzieningen voor toegangscontrole: de elektrotechnische installaties voor de kantoorloft aan de Zwijnskade zijn van ontwerp tot uitvoering in vakkundige handen van ETB Van Houwelingen.

'Op basis van het architectonisch ontwerp en de wensen van Blokland Bouwpartners leverden we in november 2013 het elektrotechnisch installatieontwerp voor de kantoorloft', vertelt directeur-eigenaar Klaas Vonk van ETB van Houwelingen. 'Een belangrijke wens was bijvoorbeeld energiezuinigheid, dat we hebben vertaald naar duurzame verlichting met aanwezigheidsdetectie.'

FINETUNEN

Vonk vervolgt: 'Het installatieontwerp betreft een basisontwerp, dat we naar aanleiding van de situatie en wensen van de eindgebruiker verder fine tunen. Merwede Valves, de eindgebruiker waarvoor we nu installeren, werkt bijvoorbeeld met forse machines. Hiervoor brengen we krachtstroomaansluitingen aan op plaatsen die voor hen het meest praktisch zijn. Dit soort zaken stemmen we in diverse overlegsessies met de opdrachtgever en eindgebruiker af.' ETB Van Houwelingen verwacht in juni 2014 op te leveren.

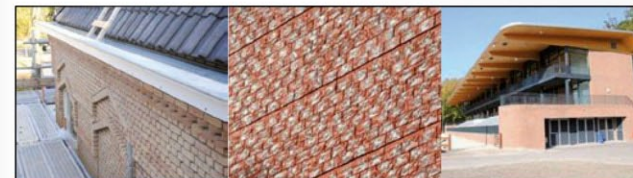


www.vanesarchitecten.nl

exclusief wonen kantoren bedrijfsgebouwen revitalisatie interieur



Rivierdijk 72a, 3361 AR Sliedrecht | 0184 61 55 69 | buro@vanesarchitecten.nl



SPECIALIST IN METSELWERK

Bent u op zoek naar een allround metselbedrijf voor de onderaanneming van uw metselwerk? Dan bent u bij Van Milligen Metselwerken B.V. aan het juiste adres.

Wij zijn gespecialiseerd in:
stelwerk, lijmwerk, steigerbouw- en verhuur,
metselwerk, voegwerk/ (of) doorstrijken.

Van Milligen Metselwerken B.V.
Met ons en op ons kunt u bouwen!



Stek 5, 3371 KG Hardinxveld-Giessendam
T 06 - 52 60 13 10 | E info@vmmetselwerken.nl

www.vmmetselwerken.nl



BRB Staalbouw B.V.
Haarweg 62
3956 KP Leersum
Tel: +31 (0)343 480 370
Fax: +31 (0)343 481 234

Mail: info@brb-staalbouw.nl
Web www.brb-staalbouw.nl

Flexibele maatwerk oplossingen